

# BROKK 800s



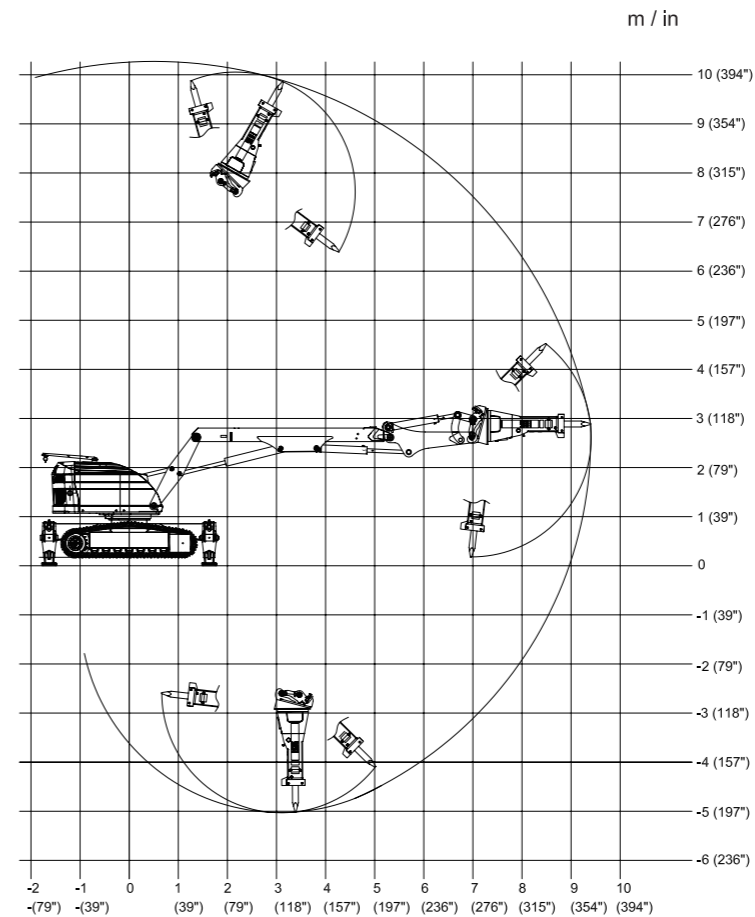
## 型号介绍：

Brokk公司不断的开发产品应用领域，Brokk800标准版机器人具有惊人的破拆能力，不含工具头的重量是11050kg，工作范围9.4m，液压锤MB1200型号，冲击功是Brokk400的2倍。

同样，Brokk800机器人采用无线遥控操作，操作者可以远离震动、掉落物体的伤害。

**应用：**世界上最大的遥控破拆机器人，隧道施工、矿山、建筑拆除和应急救援。

## 工作范围



## TECHNICAL DATA

### 技术参数

液压锤型号：**MB1200**

#### 机械性能

回转速度 28秒/ 360°  
 最大行走速度 3.3km/h; 0.9/s  
 爬坡能力 30°

#### 液压性能

液压系统容量 165L  
 液压泵类型 负载感应式变量柱塞泵  
 系统压力 标准 18.5Mpa  
 最大 25Mpa  
 液压泵最大流量 柴油机版/50HZ 140L/min  
 60HZ 168L/min

#### 发动机/电机

类型 四缸水冷四冲程发动机  
 输出功率 (2600rpm) 74kw  
 燃油容量 80L  
 机油容量 13.2L  
 水箱容量 9L  
 冷却剂冰点 -40°C

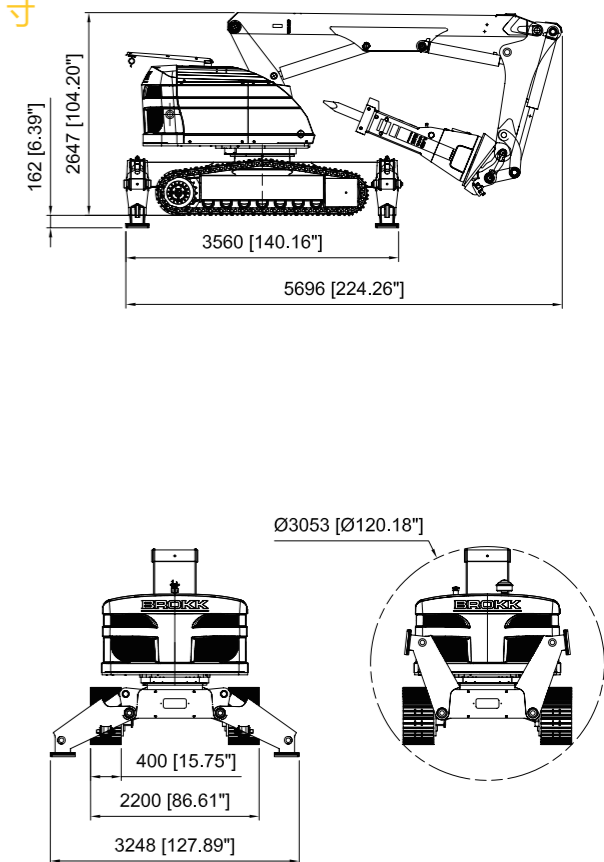
#### 控制系统

控制设备 遥控器  
 信号方式 数字  
 控制方式 电缆/无线

#### 重量

整机重量 (不包含工具头) 11050kg

## 尺寸



## 电动版

电机功率 45kw  
 380V/50HZ  
 额定电流 81A  
 噪音 99dB(A)  
 电机品牌 ABB

## 工具头

