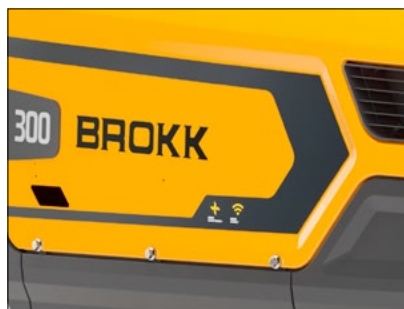


# / BROKK 300<sup>+</sup>



Das SmartPower+-Elektrosystem von Brokk erweitert die bereits beeindruckende Erfolgsbilanz des Brokk 300 und ist ein Beweis für die rasante Entwicklung der Brokk-Abbruchroboter, mit welcher gleichzeitig auf die Anforderungen der Branche reagiert wird. Der Brokk 300<sup>+</sup> stellt einen bemerkenswerten Fortschritt in Bezug auf Leistung und Intelligenz dar. Mit seiner bemerkenswerten Schlagkraft und einer verbesserten Tragfähigkeit für schwerere Anbaugeräte bietet der Brokk 300<sup>+</sup> der neuen Generation beispiellose Stärke, beeindruckende Reichweite und absolute Zuverlässigkeit. Der Brokk 300<sup>+</sup> ist für seine außergewöhnliche Kraft und Leistung bekannt und spielt wirklich in einer eigenen Liga!

- Erhöhte Betriebszeit und mehr Leistung über einen längeren Zeitraum
- Intelligente Sensoren und Zwei-Wege-Kommunikationssystem für Echtzeit-Updates
- Leichtes Bedienpult (weniger als 3 kg) und geneigte Joysticks sorgen für komfortableres und effizienteres Arbeiten
- Beeindruckende Reichweite von 6 Metern
- Robustes 37-kW-Brokk-SmartPower+-Elektrosystem
- Geeignet für den Umgang mit schwereren und leistungsstärkeren Anbaugeräten



Hydraulikhammer abgebildet: BHB 455  
Last- und Stabilitätsdiagramm auf Anfrage erhältlich

## TECHNISCHE DATEN

<b>Schwenkgeschwindigkeit</b>	16 s/360°
<b>Transportgeschwindigkeit, max.</b>	2,7 km/h; 0,75 m/s
<b>Steigungswinkel, max.</b>	30°
<b>Volumen Hydrauliksystem</b>	95 l
<b>Pumpentyp</b>	Variabel lastabhängig
<b>Systemdruck</b>	17 MPa
<b>Systemdruck, erhöht für Anbaugeräte</b>	23 MPa
<b>Pumpenfluss 50 Hz</b>	100 l/min
<b>60 Hz</b>	120 l/min
<b>Technologie</b>	SmartPower+
<b>Elektromotor Typ</b>	ABB
<b>Motorleistung*</b>	37 kW
<b>Empfohlene Sicherung*</b>	63 A
<b>Anlassart</b>	Softstart/Direktstart
<b>Steuerung</b>	Tragbare Steuereinheit
<b>Signalübertragung</b>	Digital
<b>Übertragungsart</b>	Kabel/Funk
<b>Reichweite, Funk</b>	Bis zu 300 m
<b>Gewicht, Maschine**</b>	3650 kg
<b>Empfohlenes Gewicht Anbaugerät</b>	500 kg
<b>Schalleistungspegel L<sub>WA</sub>***</b>	95 dB(A)

\*Gültig für 400 V/50 Hz und 440 V/60 Hz

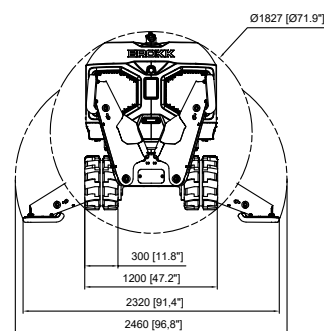
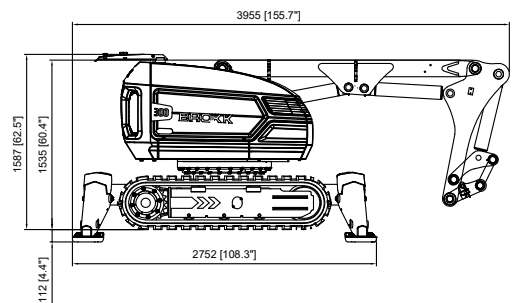
\*\*Ohne Anbaugerät und Zusatzausrüstung

\*\*\*Gemessen nach Richtlinie 2000/14/EC, ohne Anbaugerät

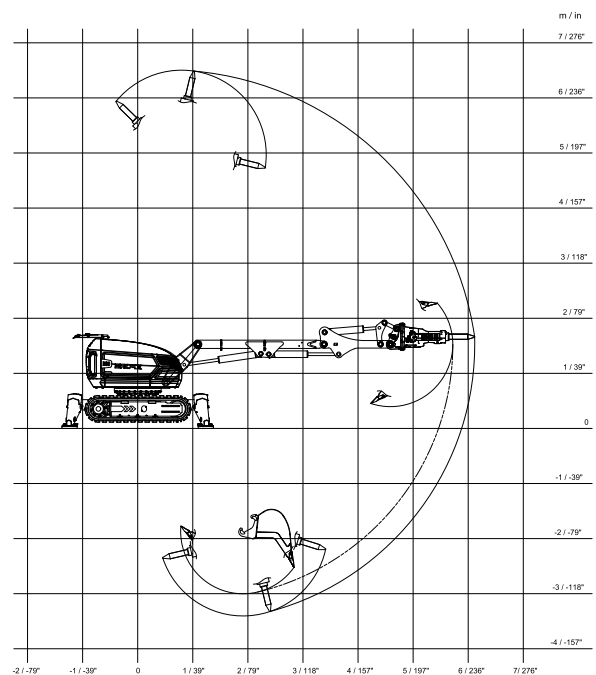
## OPTIONEN

Extra Zylinderschutz
Gummiraupenkettten
Stahlraupenkettten
Flammschutzschläuche
Zwangsdruckluftkühlung an der Maschine
Zwangsdruckluftkühlung am Hammer
Stahlschuhe
Wasserebelsystem
Luftanschluss am Hammer
Wassersprühdüse am Hammer
Hydraulische Extrafunktion
Rücklaufschlauch
CAN-Kabelanschluss
Kontergewicht
Kabeltrommel
Hebeösen (Normgerechte Hebepunkte sind Standard bei allen Maschinen)
Bewegungsmeldung (fahrende Maschine)

## GRÖSSE



## REICHWEITE



Technische Änderungen vorbehalten.