

/ WYSIĘGNIK COKOŁOWY BROKK

Zalet robota Brokk jest wiele, a w tym zmodyfikowanym rozwiązaniu korzyści stają się oczywiste. Wysięgnik cokołowy Brokk Pedestal Boom, przeznaczony do kruszenia wstępnego w kopalniach, to korpus robota Brokk zamontowany na cokole, a nie na gąsienicach. Dzięki temu można go ustawić stacjonarnie, blisko obszaru roboczego.

Jak każdy robot Brokk, wysięgnik cokołowy charakteryzuje się dużą wszechstronnością podczas prac w kopalniach i miejscach o ograniczonej przestrzeni, a dzięki tylko jednemu kablowi zasilającemu stanowi doskonałe rozwiązanie typu plug-and-play do kruszenia skał w kruszarkach i przesiewaczach rusztowych.

- Modele maszyn: Brokk 200, 300, 500 i 900
- Mała zajmowana przestrzeń
- Obrót w zakresie 360 stopni
- Doskonały do pracy w pomieszczeniach o małej wysokości



Młot hydrauliczny na ilustracjach: BHB 455
Wykres obciążeń i stateczności dostępny na żądanie

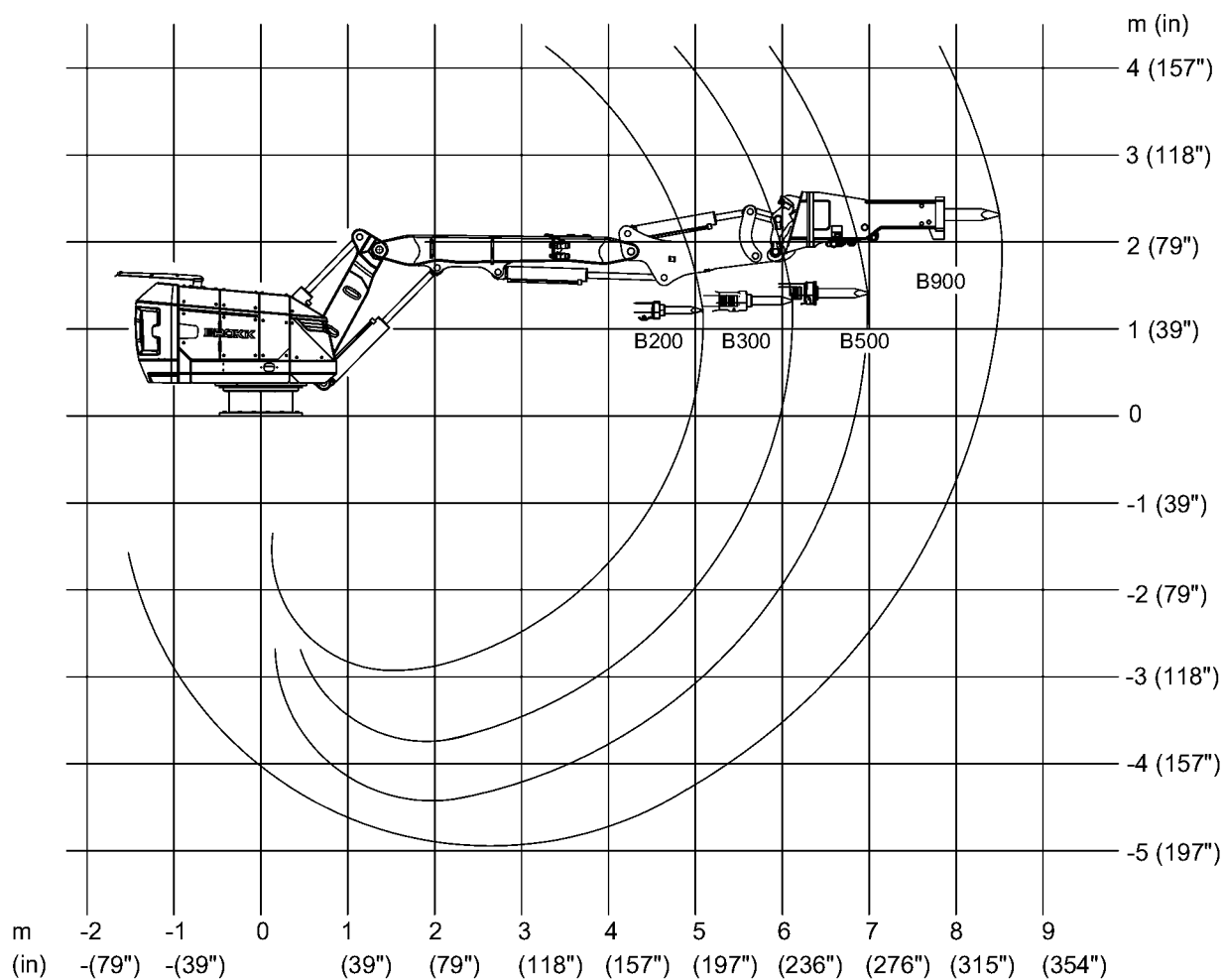


DANE TECHNICZNE	200 PB	300 PB	500 PB	900 PB
Prędkość obrotu	10 s/360°	16 s/360°	16 s/360°	16 s/360°
Pojemność instalacji hydraulicznej	85 l	95 l	145 l	230 l
Typ pompy	O zmiennym wydatku z czujnikiem obciążenia	O zmiennym wydatku z czujnikiem obciążenia	O zmiennym wydatku z czujnikiem obciążenia	O zmiennym wydatku z czujnikiem obciążenia
Ciśnienie w układzie	18 MPa	17 MPa	18 MPa	18,5 MPa
Zwiększone ciśnienie do osprzętu	23 MPa	23 MPa	24 MPa	25 MPa
Przepustowość pompy 50 Hz	85 l	100 l	115 l	148 l
Przepustowość pompy 60 Hz	102 l	120 l	130 l	178 l
Moc*	27.5 kW	37 kW	41 kW	71 kW
Zalecana wielkość bezpiecznika*	63 A	63 A	63 A	125 A
Masza maszyny **	1380 kg	2615 kg	3588 kg	7150 kg
Zalecana masa osprzętu	350 kg	500 kg	700 kg	1500 kg

* Dotyczy 400 V/50 Hz i 440 V/60 Hz

**Bez wyposażenia opcjonalnego i osprzętu

ZASIĘG



Wartości danych technicznych mogą się różnić