

/ BROKK 900 ROTOBOOM

Brokk 900 Rotoboom är den tyngsta maskinen i Brokks sortiment och med en räckvidd på otroliga 10 meter tar den processapplikationer till en ny nivå. Med tillförlitlig SmartPower™ och 360° armrotation har denna maskin en överträffad kapacitet för tungt och krävande rivnings- och underhållsarbete i processindustrin. Utrustad med Brokks unika hammare med värme- och stötskydd är den optimal för arbete i heta skänkar, konvertrar, rännor och ugnar. Dessutom har köregenskaperna förbättrats vilket möjliggör precisionsarbete på ett helt nytt sätt

- Specifikt utformad för tuffa processapplikationer
- 360° roterande armsystem ger optimal flexibilitet
- Patenterad värmeskyddad hammare
- Diesel- eller eldriven



Hydraulhammare i bilder: värmeskyddad BHB 455
Last- och stabilitetsdiagram finns tillgängligt vid förfrågan



TEKNISKA DATA

| | |
|---------------------------------------|--|
| Svänghastighet | 16 s/360° |
| Transporthastighet, max. | 2,8 km/h; 0,77 m/s |
| Stigningsvinkel, max. | 30° |
| Volym hydraulsystem | 230 l |
| Pumptyp | Variabel lastkännande |
| Systemtryck | 18,5 MPa |
| Tryck förhöjt till redskap | 25 MPa |
| Pumpflöde Diesel/50 Hz elmotor | 148 l/min |
| 60 Hz elmotor | 178 l/min |
| Teknologi | SmartPower™ |
| Elmotor typ | ABB |
| Effekt* | 71 kW |
| Rekommenderad säkringsstorlek* | 125 A |
| Startkopplare | Mjukstart |
| Prestanda diesel - Typ 1) | Kohler fyrcylindrig, vattenkyld, 4-faktsmotor |
| Motor | 55,5 kW; 74 hk diesel EPA Tier 4, EU steg V |
| Motorolja volym | 15,6 l |
| Prestanda diesel - Typ 2) | Kubota fyrcylindrig, vattenkyld, 4-faktsmotor |
| Motor** | 55,5 kW; 74 hk diesel EPA Tier 3, EU steg IIIA |
| Motorolja volym | 13,2 |
| Bränsletank volym | 80 l |
| Frys punkt | -40 °C |
| Manöverdon | SmartRemote™, portabelt |
| Signalöverföring | Digital |
| Överföring | Professionell radio/kabel |
| Räckvidd, radio | Upp till 300 m |
| Maskinvikt*** | 11 600 kg |
| Rekommenderad vikt redskap | 600 kg |
| Ljudeffektnivå LWA**** El: | 99 dB(A) |

*Gäller 400 V/50 Hz och 440 V/60 Hz

**Märkeffekt 74 kW; 99,2 hk vid 2600 rpm (SAE J1995)

***Utan redskap och extrautrustning

****Uppmätt enligt direktiv 2000/14/EC, utan redskap

TILLVAL

Extra cylinderskydd

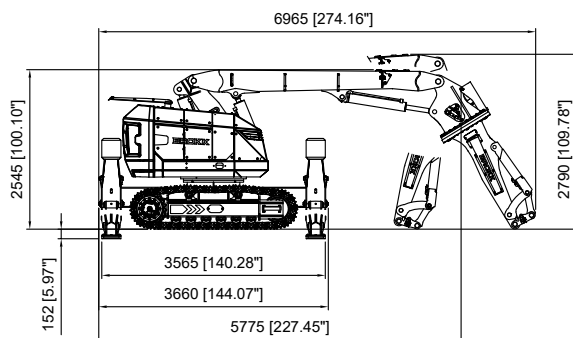
Tryckluftskylning, maskin

Tryckluftskylning, hammare

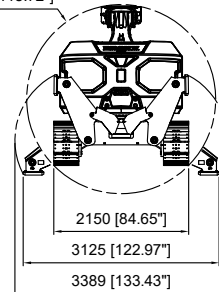
Lyftöglor (standardlyftpunkter finns på alla Brokkrobotar)

Rörelsevarning

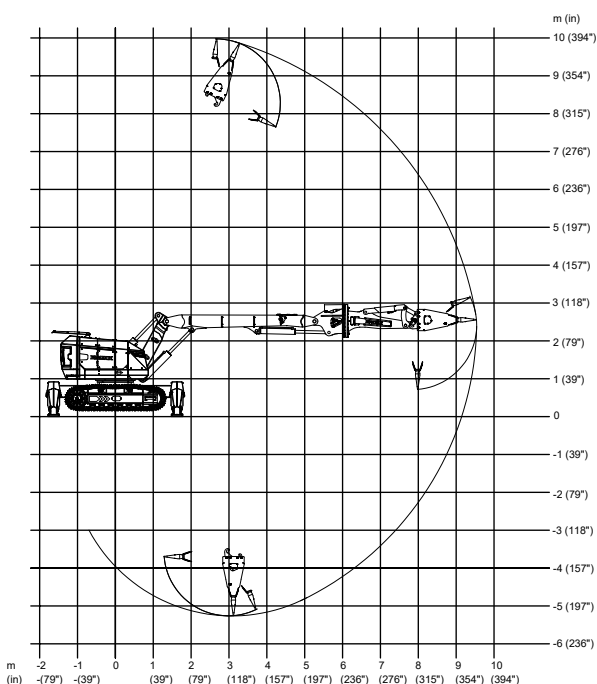
STORLEK



Ø3015 [Ø118.72"]



RÄCKVIDD



Toleranser för tekniska data kan variera