

/ BROKK DESCALER

Brokk Descaler är en ny produkt i Brokk-sortimentet, ursprungligen utvecklad för att utföra farligt underhållsarbete i vertikala torn på cementverk men visade sig vara idealisk även för liknande torn i processindustrin. Produkten utvecklades från en Brokkrobot och har försetts med en teleskopbom för enastående räckvidd. Hundratals ton eldfast material kan rivas ut utan att någon människa behöver vistas i riskområden och arbetet kan slutföras snabbare än vid manuella metoder. Brokk Descaler finns i två versioner, Single och Twin, som möjliggör underhållsarbete i torn upp till 9,5 m i diameter.

- Elimineras risken för nedfallande material vid underhållsarbete
- Ökar produktionskapaciteten genom att minska driftsstopstiden
- Minimerar exponering av damm för arbetare
- Installation på mindre än 3 timmar



Hydraulhammare i bilder: BHB 55
Last- och stabilitetsdiagram finns tillgängligt vid förfrågan

TEKNISKA DATA

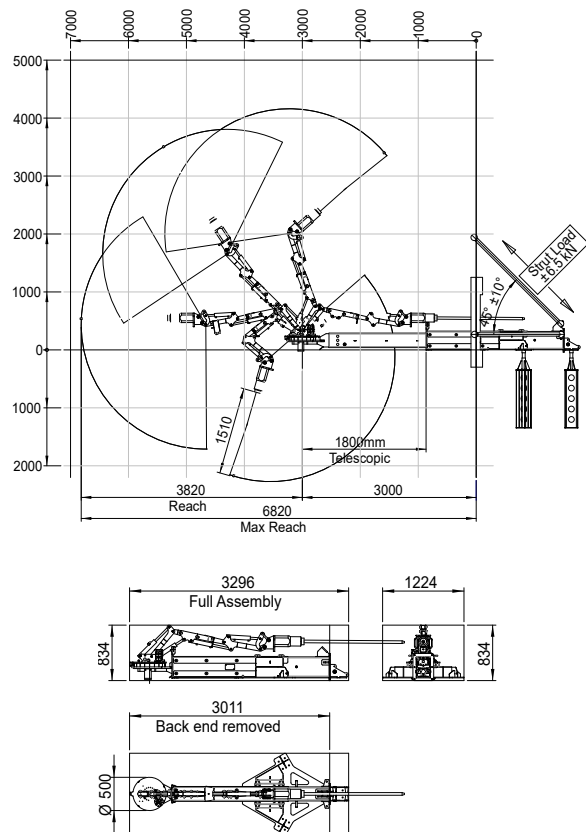
Svänghastighet	18 s/360°
Transporthastighet, max.	2,7 km/h; 0,75 m/s
Stigningsvinkel, max.	30°
Volym hydraulsystem	27 l
Pumptyp	Variabel lastkännande
Systemtryck	18 MPa
Pumpflöde 50 Hz	27 l/min
60 Hz	32 l/min
Teknologi	SmartPower™
Elmotor typ	ABB
Effekt*	9,8 kW
Rekommenderad säkringsstorlek*	16 A
Startkopplare	Direct start
Manöverdon	SmartRemote™, portabelt
Signalöverföring	Digital
Överföring	Professionell radio/kabel
Räckvidd, radio	Upp till 300 m
Maskinvikt** Single	743 kg
Twin	900 kg
Power pack	390 kg
Rekommenderad vikt redskap	80 kg
Ljudeffektnivå Lwa***	90 dB(A)

*Gäller 400 V/50 Hz och 440 V/60 Hz

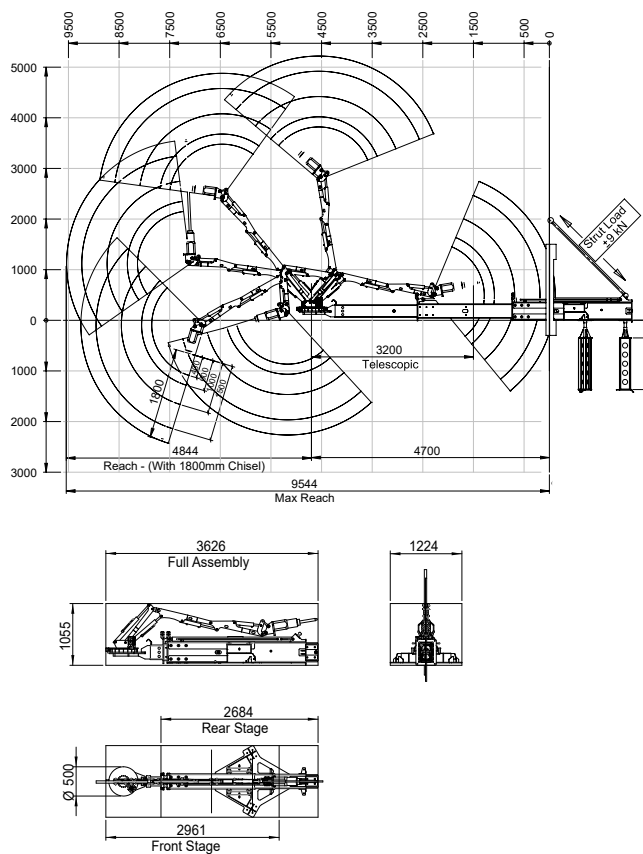
**Utan redskap och extrautrustning

***Uppmätt enligt direktiv 2000/14/EC, utan redskap

SINGLE



TWIN



Toleranser för tekniska data kan variera